

MAQUINA NÚM. 1

Máquina de Inyección de termoplásticos, marca NEGRI BOSSI  
Mod. 600 / 3600 de 600 tns de cierre – Electrónica  
Núm: De matricula 31.707



MAQUINA NÚM. 2

Máquina de Inyección de termoplásticos, marca METALMECANICA  
Mod. PENTATRON – Tipo P550 /2270 S – con microprocesador  
Fuerza de cierre 550 tns  
Matricula-D164-2-GF



MAQUINA NÚM. 3

Máquina de Inyección de termoplásticos, marca MARGARIT  
Mod.U – M 350 / 106 – Eléctrica  
Fuerza de cierre 350 Tns  
Núm. Matricula 3843 /3



MAQUINA NÚM. 5

Máquina de Inyección de termoplásticos, marca NEGRI BOSSI  
Mod. 500 / 3600 – Serie 10 – Electrónica  
Fuerza de cierre 500 Tns



MAQUINA NÚM. 6

Máquina de Inyección de termoplásticos, marca FISER  
Mod. SF2 de 400 Tns de cierre  
Con microprocesador  
Núm de matricula 1619 – Euromap 1860 /400



MAQUINA NÚM. 7

Máquina de Inyección de termoplásticos, marca FISER  
Mod. SF2 de 400 Tns de cierre  
Con microprocesador  
Núm. Matricula 1618 – Euromap 1860 / 400



MAQUINA NÚM. 8

Máquina de Inyección de termoplásticos, marca FISER  
Mod. SF2 -de 240 Tns de cierre  
Con microprocesador  
Núm. Matricula 1668 - Euromap



MAQUINA NÚM. 9

Máquina de Inyección de termoplásticos, marca DEMAG  
Tipo 320 – de 320 Tns de cierre  
Con microprocesador



MAQUINA NÚM. 10

Máquina de Inyección de termoplásticos, marca METALMECANICA  
Serie TECNICA – Mod. 110 /190  
Fuerza de cierre 110 Tns  
Electrónica  
Núm matricula 076152



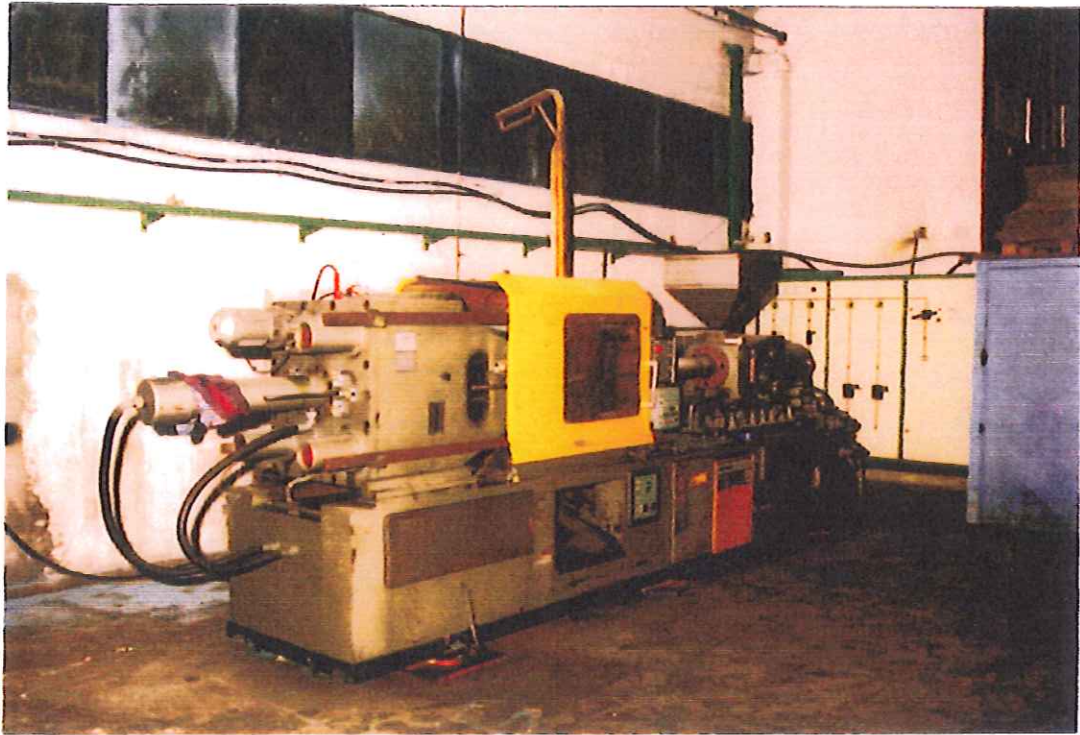
MAQUINA NÚM. 11

Máquina de Inyección de termoplásticos, marca METALMECANICA  
Serie MACH – 195 /555  
Fuerza de cierre 195 Tns  
Con microprocesador  
Núm. Matricula G175 – 08 - 70



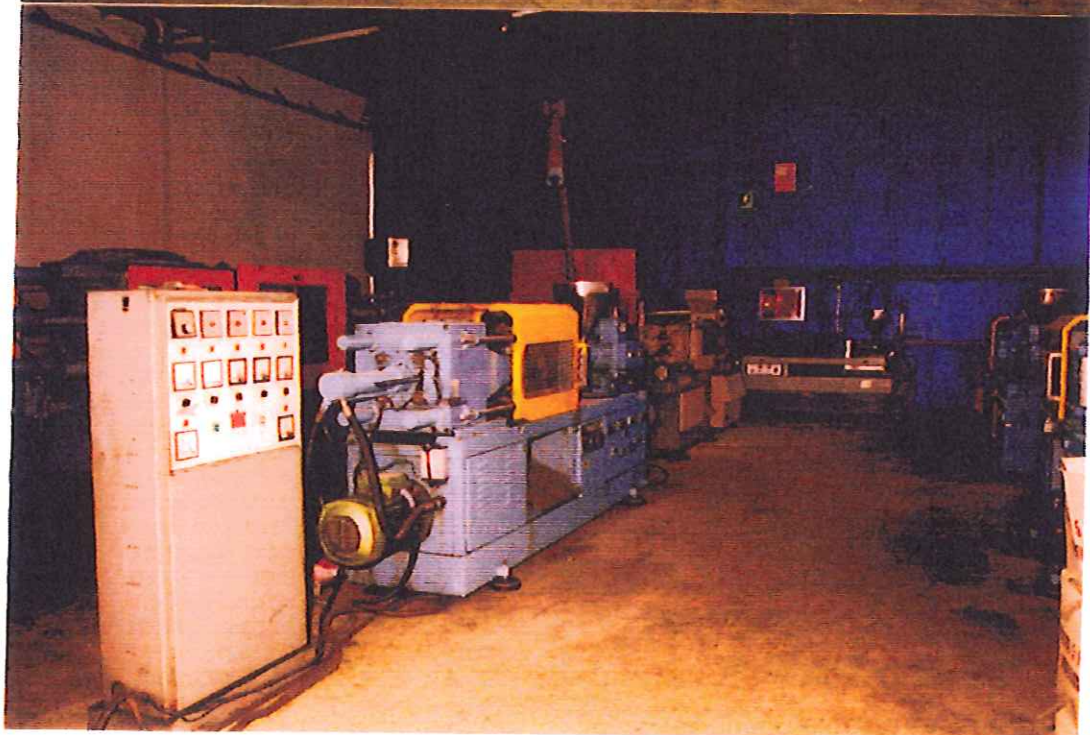
MAQUINA NÚM. 12

Máquina de Inyección de termoplásticos, marca SANDRETTO  
Serie SETTE hp – Tipo S7190 – Num. 91907798  
Fuerza de cierre 190 Tns  
Con microprocesador  
Núm. Matricula 1656 F



MAQUINA NÚM. 13

Máquina de Inyección de termoplásticos, marca SOMAR  
Mod. IHP 500  
Fuerza de Cierre 250 Tns  
Eléctrica  
Núm. Matricula 859173



→ AL DORSO

## LINEA DE MÁQUINAS

=====

Máquina de Inyección marca STUBBE-Tipo SKM 76 -Eléctrica  
Fuerza de cierre 90 Tns  
Núm. Fabricación 156

Máquina de Inyección marca STUBBE-Tipo SKM 76 -Eléctrica  
Fuerza de Cierre 90 Tns  
Núm. Fabricación 437

Máquina de Inyección marca MATEU & SOLE- Mod.Meteor 130  
Fuerza de cierre 130 Tns - Eléctrica  
Núm. Fabricación 033

Máquina de Inyección marca MATEU & SOLE -. Mod.Meteor 90  
Fuerza de cierre 90 Tns - eléctrica  
Núm. Fabricación 128

Máquina de Inyección marca MATEU & SOLE - Mod. Meteor 80  
Fuerza de Cierre 80 Tns - eléctrica  
Núm. Fabricación 66

Máquina de Inyección marca MATEU & SOLE - Mod. Meteor 80  
Fuerza de Cierre 80 tns - eléctrica  
Núm fabricación 67

Máquina de Inyección marca SANDRETTO - Serie 2GV/50  
Fuerza de Cierre 50 Tns - Electrónica  
Núm Fabricación 640 C

Máquina de Inyección marca JUNKER FREY - Mod.50  
Fuerza de Cierre 50 Tns - Electrónica

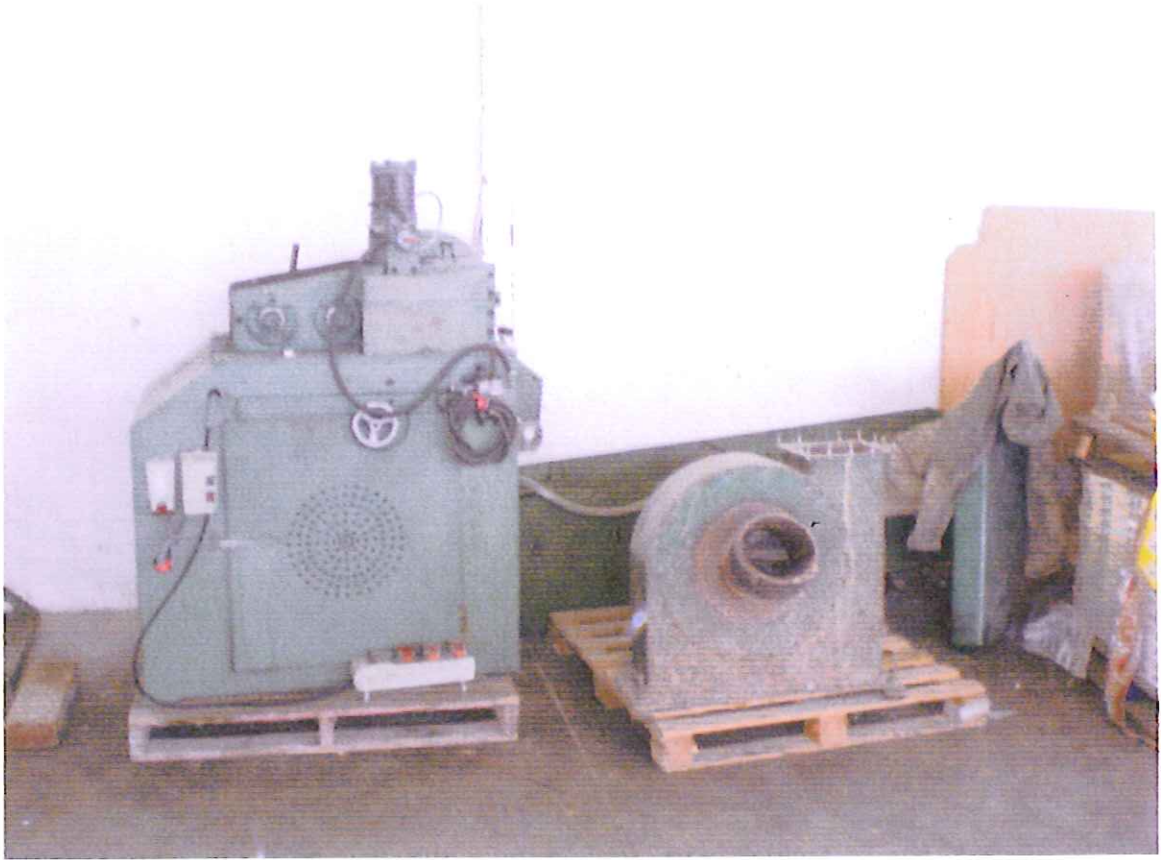
Detalles al dorso >>>>>>>

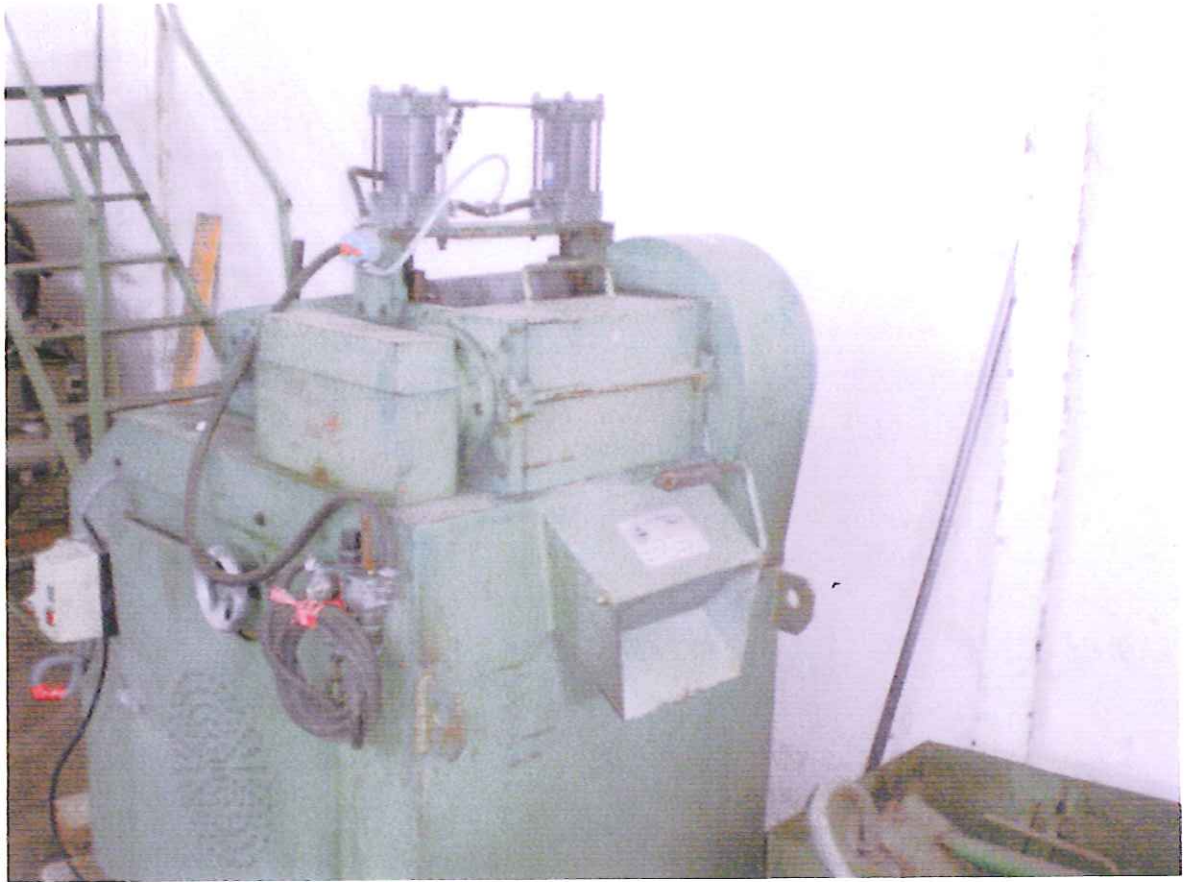
# EXTRUSORA



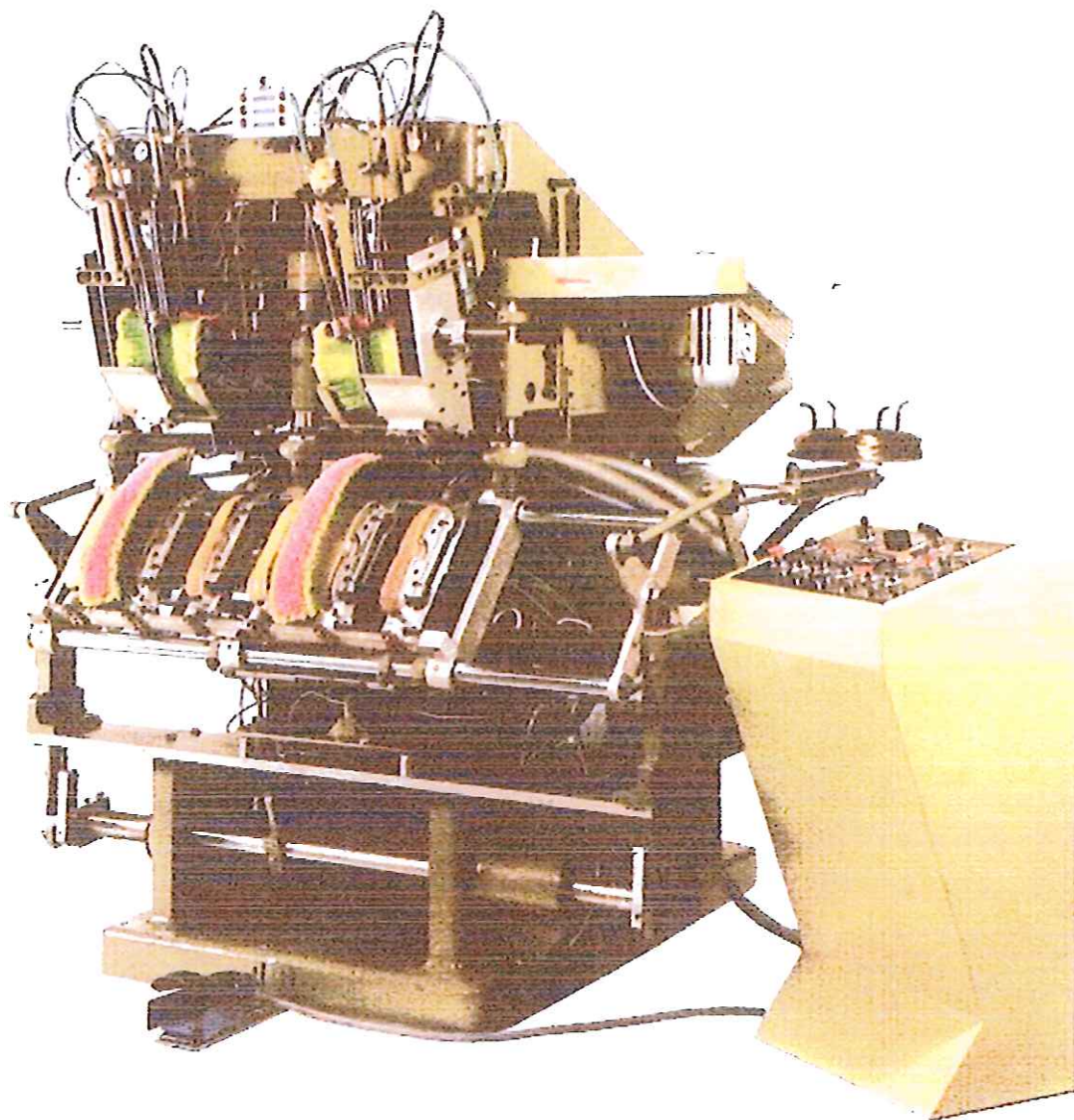


# TALLARINA





# MACCHINA FORATRICE E INSETOLATRICE AUTOMATICA TIPO M 16/78 - TIPO M 22/79



**MASS**

di Righi Tonino

41013 CASTELFRANCO EMILIA (MO) ITALIA  
VIA EMILIA OVEST, 42  
TEL. (059) 92.32.50



## CUADROS ELECTRICOS CENTRALES

